



WinConn
RemoteAPP manager

Управление на отдалечени
Windows приложения чрез
RemoteAPP в Linux среда

WinConn in action



Synapse Ideas

Отдалечени приложения



- Отдавна използвана и широко експлоатирана концепция
- Налични редица протоколи и имплементации
 - Virtual Network Computing (VNC)
 - Remote Desktop
 - TeamViewer/LetMeIn/etc.
- Обща черта – пренасят целия екран и (евентуално) отдалечени/локални ресурси – споделяне на storage, audio/port redirect...



Цели



- Интеграция на отдалечено Windows приложение в Linux работна среда, наравно с локалните
- Прозрачно споделяне на ресурсите
 - Локално дисково пространство
 - Пренасочване на отдалечения звук
 - Пренасочване на локалните принтери
 - Оптимизирана медия
 - Clipboard интеграция*



За WinConn



- Свободно приложение с отворен код
- Достъпно под Ubuntu Linux
- Пълна интеграция с работната среда
- Едновременно използване на отдалечени приложения от няколко сървъра
- Използва FreeRDP проектът, който имплементира RemoteAPP технологията
- Разработено на Python/GTK3 + Quickly
- Отдалечената машина трябва да има инсталиран Windows XP SP3+ / Vista SP1+ / 7 / Server 2008 (RDP 6.1+)

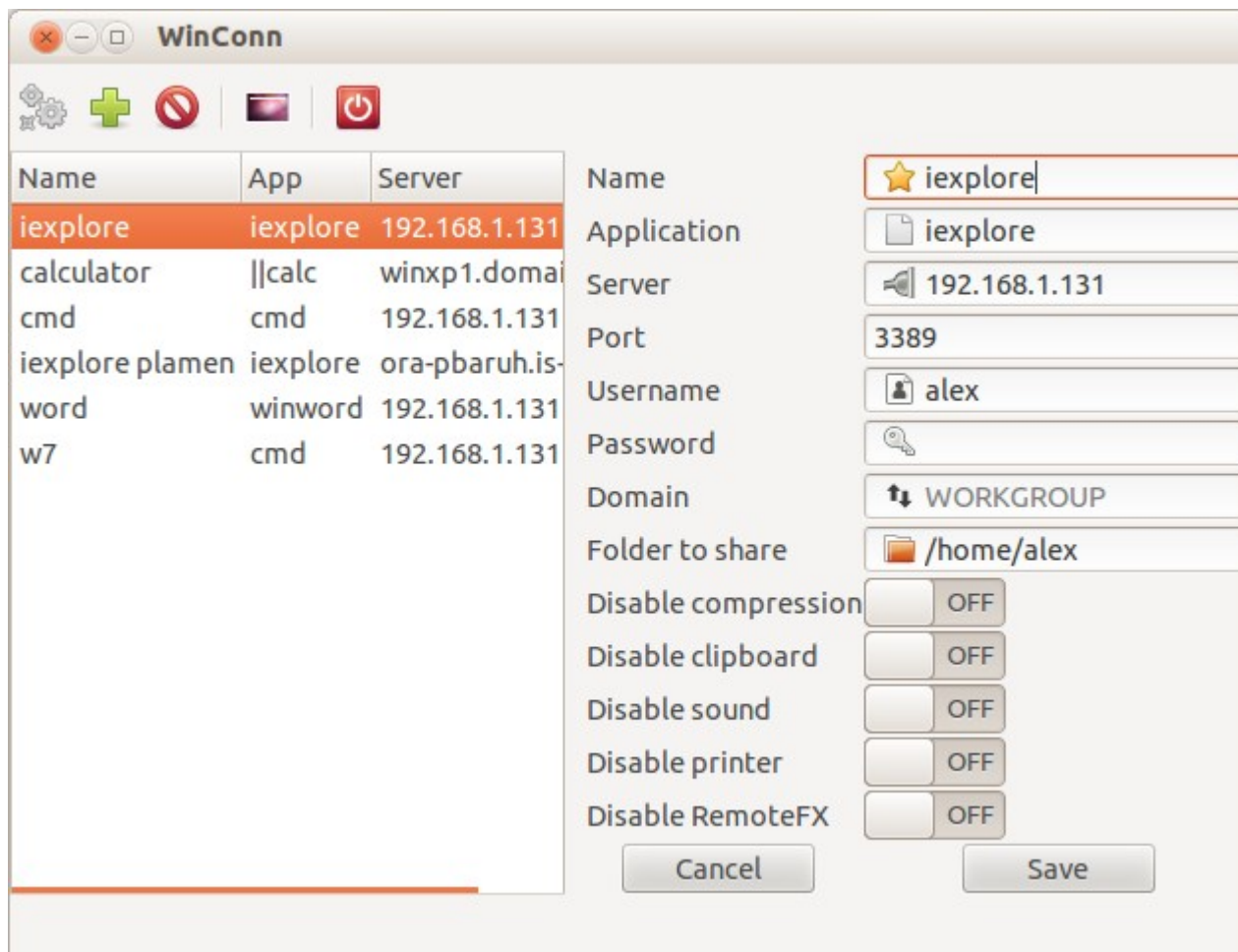
WinConn възможности



- Пълна интеграция с работната среда
 - Приложенията са налични в Unity Dash
 - AppIndicator Поддръжка
 - Извеждане на Desktop
- Едновременно използване на отдалечени приложения от няколко сървъра
- Пренасочване на диск, звук, локални принтери
- Зареждане на данни от .gdp файлове и Remmina
- Интерфейсът е достъпен на български, английски, испански, китайски и немски* езици



Изглед



Errata



- Clipboard пренасочването не работи
 - Ще бъде коригирано във FreeRDP 1.1
- Съхранява паролите в явен вид
 - Използване на Gnome Keyring
- За момента достъпно само под Ubuntu 12.04
 - Python 3 в 12.10, премахване на Quickly widgets
 - Други дистрибуции/OS (*BSD, Mac?)



Въпроси



WinConn сайт:

<http://stanev.org/winconn>

Изходен код, бъгове, преводи:

<https://launchpad.net/winconn>

Благодаря за вниманието!

